

自然

環境

歴史
文化

参加者募集中!

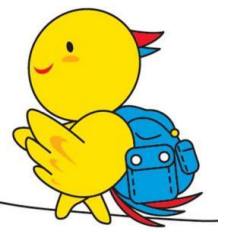


六甲山を学習しよう!

兵庫県神戸県民センター事業:令和3年度六甲山ビジターセンター環境学習プログラム

自然豊かで市街地からのアクセスもよい六甲山のフィールドと、国立公園内の六甲山ビジターセンターを活かした体験型の環境学習プログラムを実施します。ぜひご参加ください。

親子で楽しめるプログラムですよ。



■実施時期

令和3年6月～10月(全8回、一覧表のとおり)

■実施場所

県立六甲山ビジターセンター(神戸市灘区六甲山町北六甲)及びその周辺

■実施プログラム(各プログラム毎にお申込みください)

※一部有料

日程	予備日	内容	申込先・問合せ先(団体)
6/12(土)	6/13(日)	SDGsで自然の循環を考えよう!!～コンポストボックス作り	NPO法人 こども育ちわたし育ちMadrina
6/20(日)	6/27(日)	二つ池でモリアオガエルを調べよう!	六甲山を活用する会
7/4(日)	-	初夏の六甲山の親子観察会	一般社団法人 プナを植える会
7/27(火)	8/3(火)	森林インストラクターと一緒に大捜査!六甲山森のわくわく探偵団! キーワードは「樹木」「昆虫」「ネイチャーゲーム」	森林インストラクター兵庫&NPO法人 兵庫県シェアリングネイチャー協会
8/1(日)	8/8(日)	セミの抜け殻から六甲山の自然環境を学ぶ	六甲山自然案内人の会
9/12(日)	9/19(日)	二つ池でトンボたちを探そう!	六甲山を活用する会
9/20(月)	9/26(日)	六甲山上で一足早い秋を見つけよう	六甲山自然案内人の会
10/31(日)	-	六甲山の自然を知り、六甲山の仲間たちに出会う	一般社団法人 プナを植える会

※全体的なお問い合わせについては、兵庫県神戸県民センター県民交流室県民・産業振興課(TEL 078-647-9094)まで。